

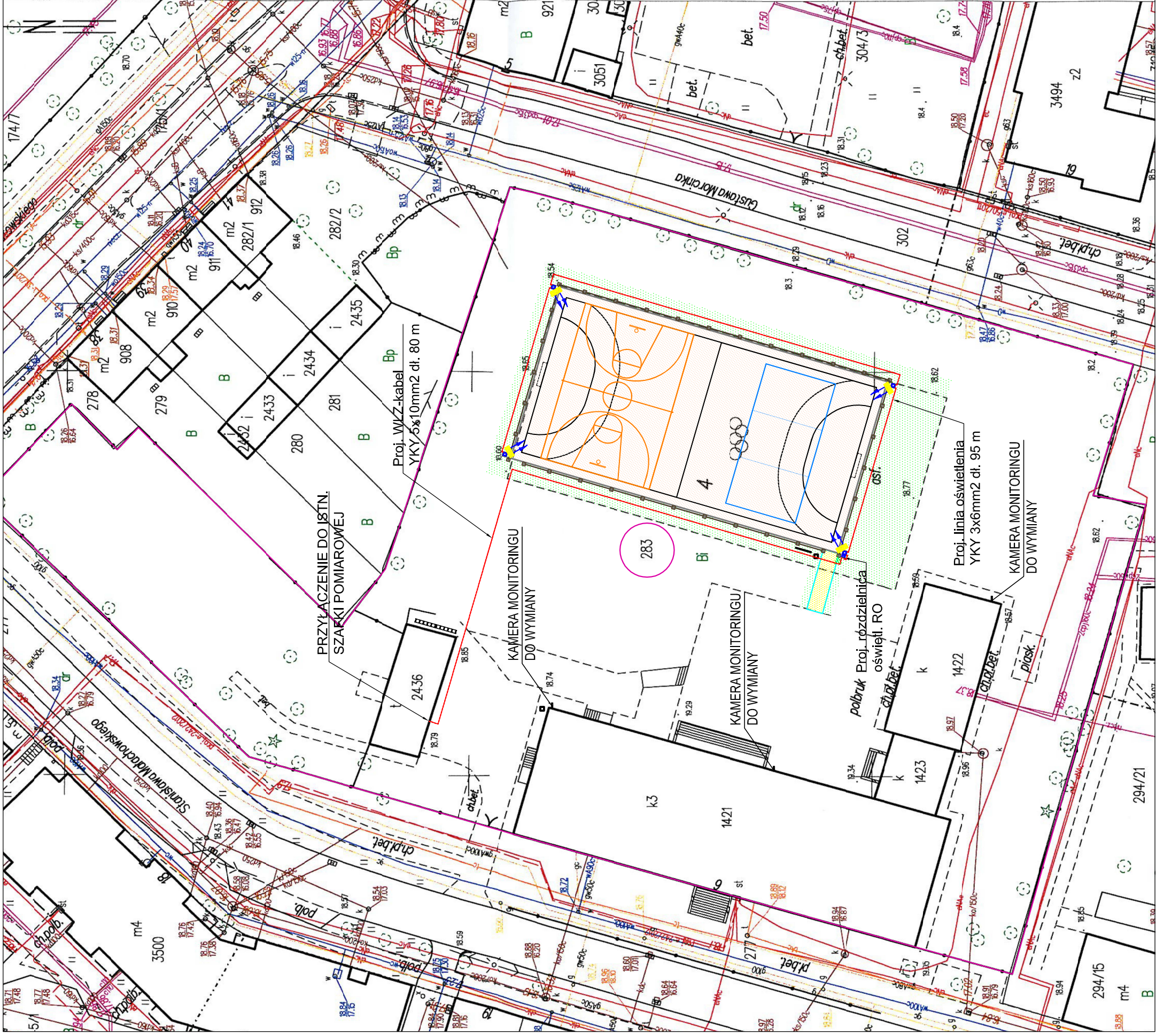
LEGENDA:

- GRANICE DZIAŁEK
- DZIAŁKI OBJĘTE OPRACOWANIEM
- LOKALIZACJA LAMP
- ROZDZIELNICA OŚWIETLENIA RO

Poświadczam się zgodność niniejszej kopii z treścią materiału państwowego zasobu geodezyjnego i kartograficznego
 PRZYDZIAŁKI
 Nazwa materiału zasobu
 Identyfikator ewidencyjny materiału zasobu
 Data aktualizacji

PREZYDENT MIASTA SŁUPSKA
 Mapa z osiedlenia
 Ok. 6642.152.2017

20 JULI 2017
 Imię, nazwisko i podpis osoby reprezentującej organ



PROJEKTY I NADZÓR MARCIN WACHNICKI ul. Krzywa 48, 76-200 Słupsk kom.: 507 565 061 e-mail: mwachnicki@gmail.com	
INWESTYCJA:	Projekt budowy boiska przy Szkole Podstawowej nr 9 w Słupsku, przy ul. Młoczkowskiego 9 w Słupsku, dz. nr 283, obr. 6.
INWESTOR:	Miasto Słupsk Plac Zwycięstwa 3 76-200 Słupsk
FAZA:	PROJEKT BUDOWLANO-WYKONAWCZY
TYTUŁ RYSUNKU:	PLAN SYTUACYJNO-WYSOKOŚCIOWY
BRANŻA:	ELEKTRYCZNA
SKALA:	1:500
PROJEKTANT - b. drogowca:	mgr inż. Piotr Gaweł upr. nr POM/0015/PW/OE/12 specjalność: inżynieria drogowca w zakresie inżynierii elektrycznej
DATA:	KWIECIEŃ 2017R
NR RYSUNKU:	1